



PROFIL SYSTEM EARTH

Oberstufenverbund
Wandsbek
Am Gymnasium Osterbek





"Fridays for Future"-Bewegung

Protest für Klimaschutz - heute weltweit



Friday for Future:
Eine Generation
wird politisch

Wissenschaftler zu "Fridays for Future"
"Die junge Generation hat Recht"

12.03.2019 14:58 Uhr



PROFIL „SYSTEM EARTH“

- Allgemeines
- Semesterinhalte
- Seminar / Methoden
- Kursfahrt
- Voraussetzungen/Qualifikationen
- Abitur
- Fragerunde



AUFBAU DES PROFILS



Geographie
4 Std.

Unterrichtssprache:
Deutsch



Seminar
2 Std.

Unterrichtssprache:
Deutsch, ggfs. mit
englischen Einschüben



Biology
4 Std.

Unterrichtssprache:
Englisch

Geographie und Biology sind beide profilgebend



PROFIL „SYSTEM EARTH“: ÜBERSICHT

Basiskompetenzfächer (12 WS)

Deutsch (4 WS)

Mathe (4 WS)

Englisch (4 WS)

Fächerverbund im Profilbereich (12 WS)

Geographie (4 WS)

Seminar (2 WS)

Biology (4 WS)

Wahlpflichtbereich laut Belegauflagen (6 WS)

Vorteil: Mehr Wahlmöglichkeiten im Prüfungsbereich



PROFIL „SYSTEM EARTH“: INHALTE



Medizin



Entwicklungshilfe



Klimaforschung



Forschung und
Wissenschaft



Neurowissenschaften
Psychologie



ZUKUNFT



PROFIL „SYSTEM EARTH“: PROFIL

	Semester 1: „Klimawandel- projekt“	Semester 2: „Komplexe Systeme“	Semester 3 „Gegensätze in der Welt“	Semester 4 „Vergangen- heit & Zukunft“
Geographie	Klimawandel	Stadt- geographie	Weltweite Disparitäten	Globale Problemfelder
Biology	Ökologie	Neurobiologie/ Verhalten	Genetik	Evolution



INHALTE 1. SEMESTER: „KLIMAWANDELPROJEKT“

Geographie

Inhalte:

- Klimawandel
- Klimazonen/Wetter



Biology

Inhalte:

- Ecology
- Climate and organisms



Praktische Anteile:

- Klimawandelprojekt mit dem deutschen Klimarechenzentrum
 - Projektwoche
 - Exkursionen: z.B. Tropenhaus
- ➔ Seminararbeit und ggf. Vortrag an der Universität

*fächerübergreifende Aspekte



INHALTE 2. SEMESTER: „KOMPLEXE SYSTEME“

Geographie

Inhalte:

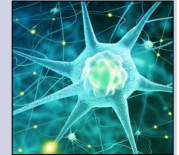
- Stadtgeographie
- Gentrifikation
- **Landwirtschaft**



Biology

Inhalte:

- Neurobiology
 - Neurons
 - Brain and learning
 - Muscles
- **Behavioural Biology**



Praktische Anteile:

- Kartierung eines Stadtteils
- Neuropraxistag am UKE (z.B. Schlaganfall, Medizinstudium, Reanimationstraining)
 - **Exkursionen: z.B. Hafencity, Hamburg Wasser**

*fächerübergreifende Aspekte



INHALTE 3. SEMESTER: „GEGENSÄTZE IN DER WELT“

Geographie

Inhalte:

- Weltweite Disparitäten
 - Entwicklungsbegriff
 - **Entwicklungshilfe/-politik**
 - **Unterentwicklung**



Biology

Inhalte:

- Molecular genetics
- Genetic diseases
- **Genetic engineering**



Praktische Anteile:

- **Skype a Scientist**
- Schülerlabor: Experimentelle Genetik
 - DNA-Extraktion
- Eigener genetischer Fingerabdruck

*fächerübergreifende Aspekte

Studienreise



INHALTE 4. SEMESTER: „ZUKUNFT & VERGANGENHEIT“

Geographie

Inhalte:

- Globale Problemfelder
 - Kriege um Wasser
 - Migration
 - Armut
- Hamburgs Hafen/Zukunft



Biology

Inhalte:

- Evolution
 - Theories of evolution
 - Human evolution
 - Future developments



Praktische Anteile:

- Exkursion: z.B. Naturkundemuseum
 - Projektarbeit
- Blick in die berufliche Zukunft: Vernetzung der bisher erlernten Techniken

*fächerübergreifende Aspekte



PROFIL „SYSTEM EARTH“: SEMINAR

Seminar

- Seminararbeit: ggfs. Kooperation mit dem DKRZ
- Exkursionen (z.B. zum Klimahaus Bremerhaven, Hafen-City, IBA-Gelände, Tropenhaus, NaBu...)
- Methodentraining
- Presseschau
- Vorbereitung Berufsbildungsportfolio





PROFIL „SYSTEM EARTH“: KURSFAHRT

Kursfahrt

Allgemeines:

- 3. Semester
- Thematisch angebunden an Semester II (Stadtgeographie)

Mögliche Inhalte:

- eigene Planung
- Geographische/biologische Untersuchungen vor Ort





PROFIL „SYSTEM EARTH“ VORAUSSETZUNGEN

- Insbesondere für SchülerInnen des **bilingualen Zweiges**
(aber nicht zwingend erforderlich)
- Sehr gute bis befriedigende **Englischkenntnisse** wünschenswert
- Englisch auf erhöhtem Niveau empfohlen
- **Interesse** für angesprochene Inhalte: Medizin, Entwicklungshilfe ...
- Engagement / Selbstmotivation / Kreativität
- Vernetztes Denken
- Auswerten von Materialien, Durchführen von Experimenten



PROFIL „SYSTEM EARTH“: BILINGUALER UNTERRICHT

Vorteile:

- Sprachentwicklung: „Near native competence“
- Englisch als Sprache der Wissenschaft:
 - Sprachübergreifende Methodenkompetenz
- Englisch als globale Sprache
 - Internationale Arbeit (Entwicklungshilfe, Wissenschaft)



Allgemeines:

Inhalte des Hamburger Rahmenplans, Möglichkeit der individuellen Schwerpunktsetzung

- Inhalte werden in beiden Sprachen vermittelt
- Benotung der inhaltlichen, nicht der sprachlichen Leistung
- Erwerb eines „**Bili-Zertifikates**“ (unabhängig von dem Bili-Unterricht der Mittelstufe)



PROFIL „SYSTEM EARTH“: ABITUR/QUALIFIKATION

Wahl des profilgebenden Fachs

Geographie	Biology
Zentralabitur Inhalte: <ul style="list-style-type: none">• 2. Semester (Trockenräume)• 3. Semester	Dezentrales Abitur Inhalte: <ul style="list-style-type: none">• 1. – 4. Semester
<ul style="list-style-type: none">• Klausur oder Mündliche Prüfung/Präsentationsprüfung	
<p>Zertifikat über Teilnahme am bilingualen Oberstufenunterricht → Unabhängig von bilingualem Unterricht der Mittelstufe</p>	



PROFIL „SYSTEM EARTH“



Fragen?